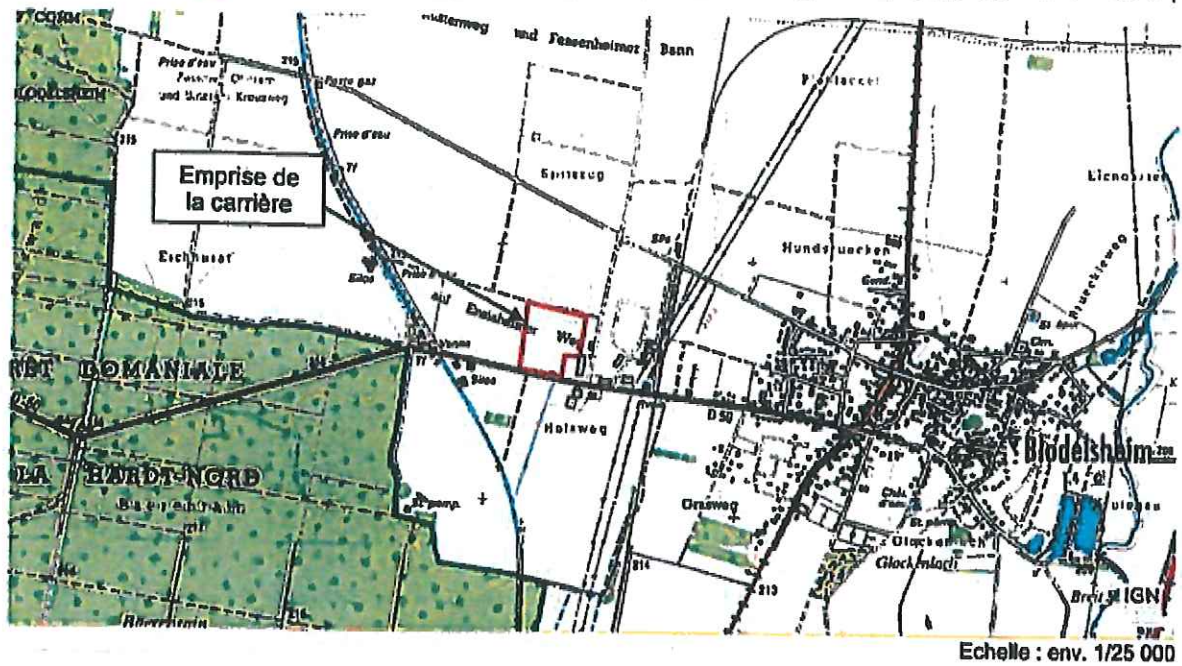
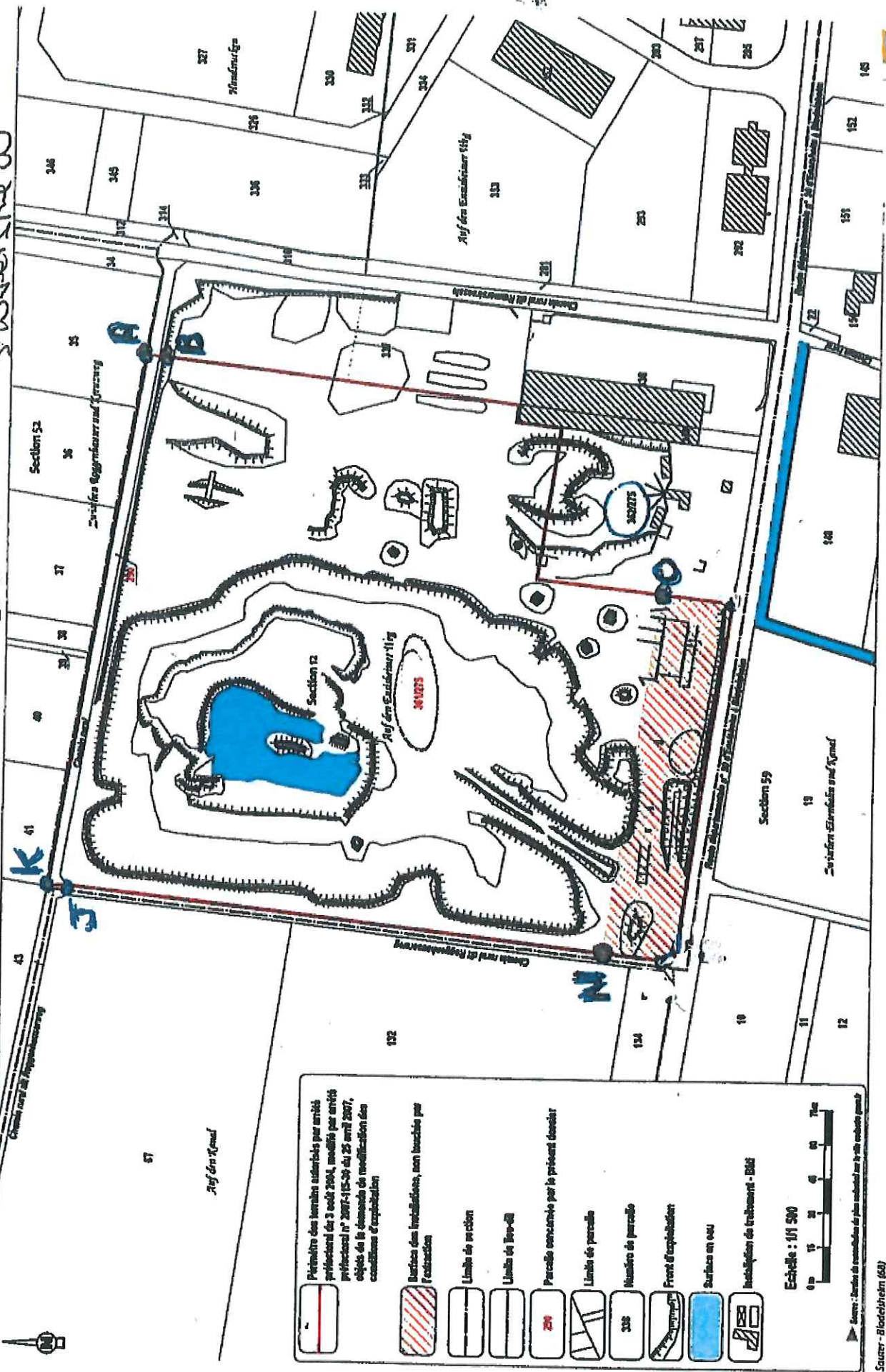


PJ.1

Canver **SAUTER** - Plan de localisation

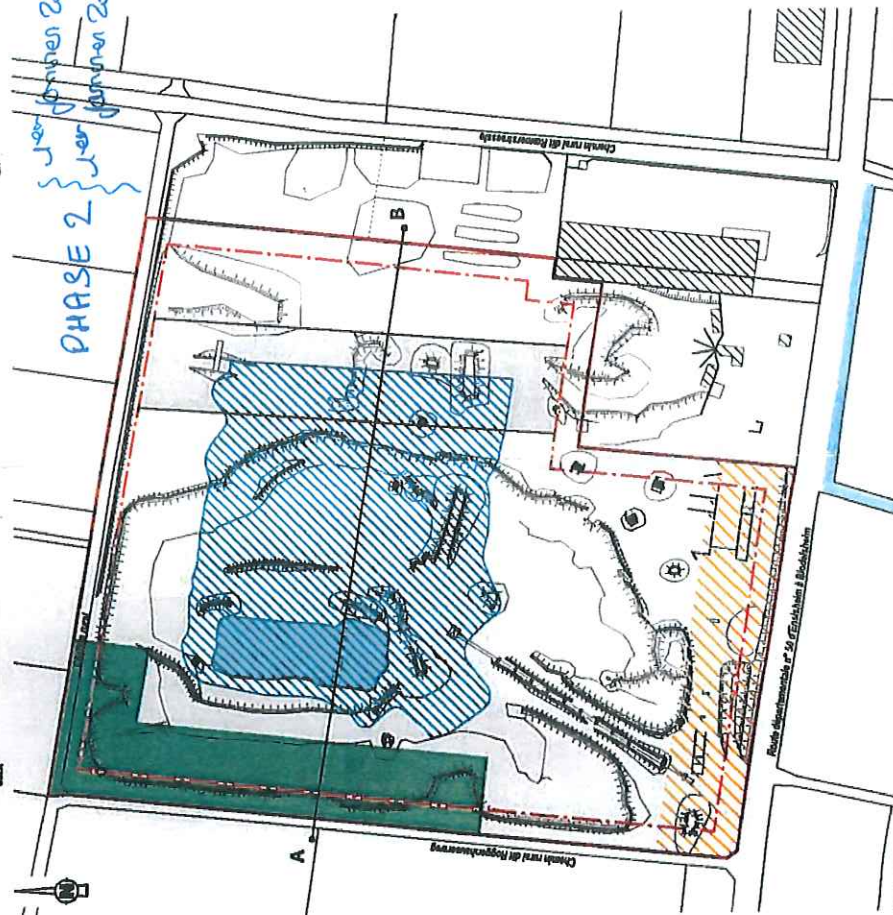
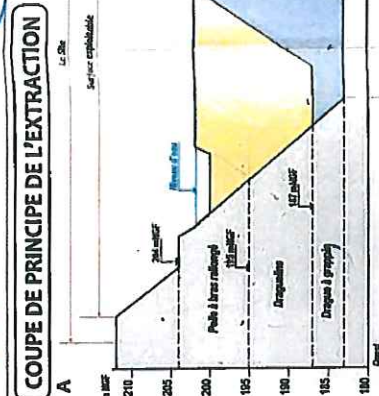


Echelle : env. 1/25 000

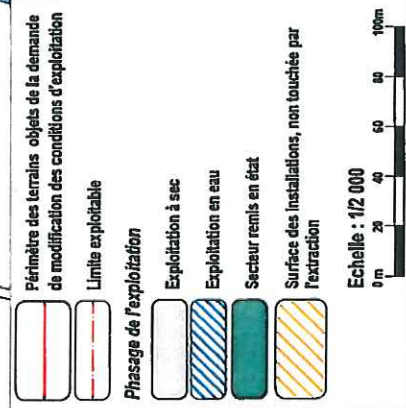




## PLANS DE PHASAGE DE L'EXPLOITATION - PHASES 1 ET 2

$$\frac{m}{h^2}$$


PHASE 2

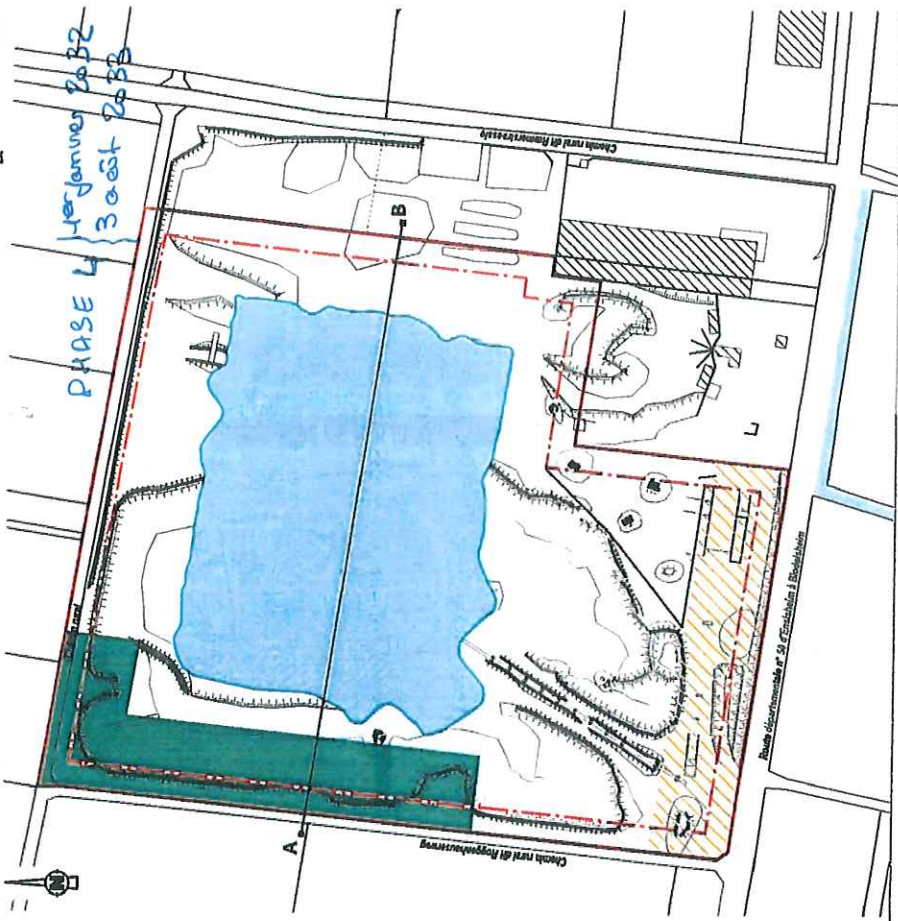
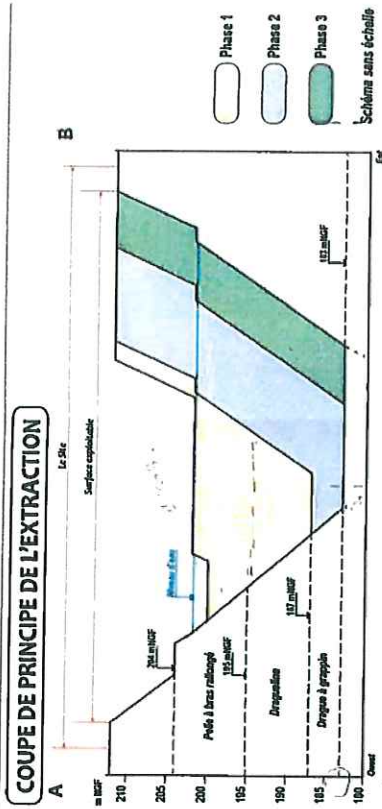
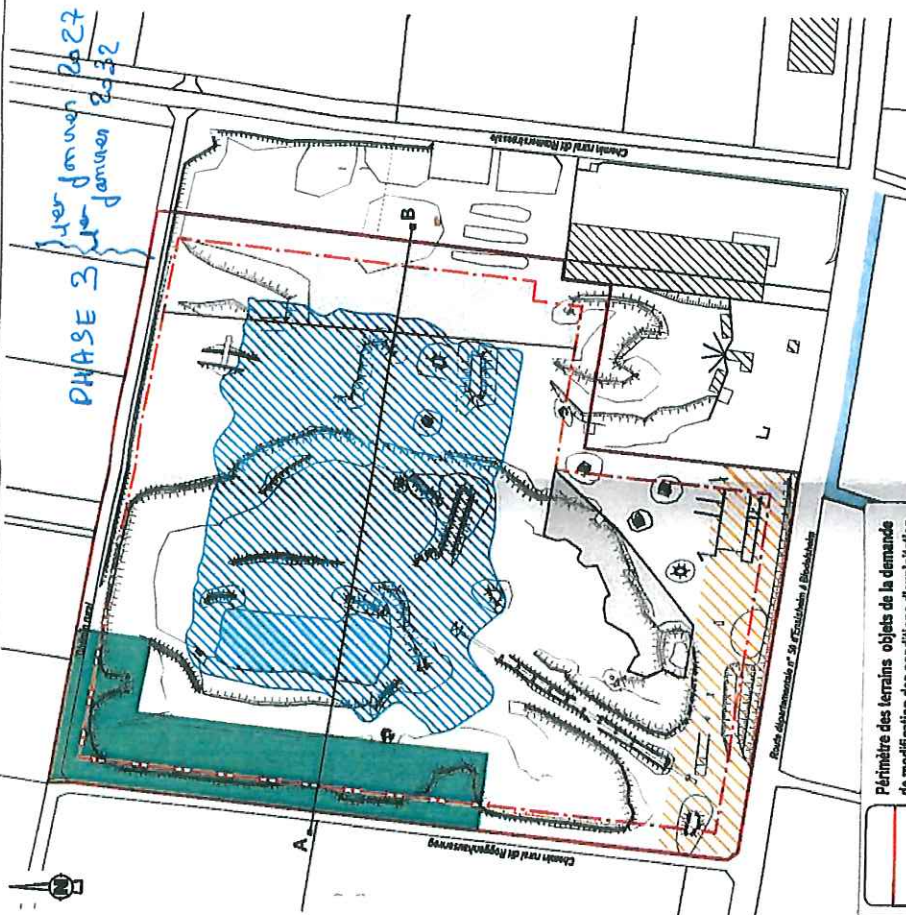






# PLANS DE PHASAGE DE L'EXPLOITATION - PHASES 3 ET 4

Carrière SAUTER, Blodelshain  
PJ.360







# PLAN DES GARANTIES FINANCIERES PREMIERE PHASE QUINQUENNALE - T0 A T0 + 5 ANS

Chemin rural dit Roggenhausweg

Commune SAUTER - Blodelshelm

Relevé de cadastre de GF pour la phase 1

du 1<sup>er</sup> janvier 2017 au 31 janvier 2022

nonobstant les dispositions de remise en état  
fixées à l'arrêté

DT-4

Chemin rural dit Roggenhausweg

Chemin rural dit Roggenhausweg

Route départementale n° 90 d'Ensisheim à Blodelshelm

Route départementale n° 90 d'Ensisheim à Blodelshelm

Périmètre des terrains autorisés par arrêté préfectoral du 3 août 2004, modifié par arrêté préfectoral n° 2007-115-30 du 25 avril 2007, objets de la demande de modification des conditions d'exploitation

S1 : Aire des infrastructures, pelle et stocks

S2 : Surface en chantier

L : Berge à caissonner

Surface remise en état ou pouvant rester en l'état

Surface en eau

Echelle : 1/1 500

0 m 15 30 45 60 75m

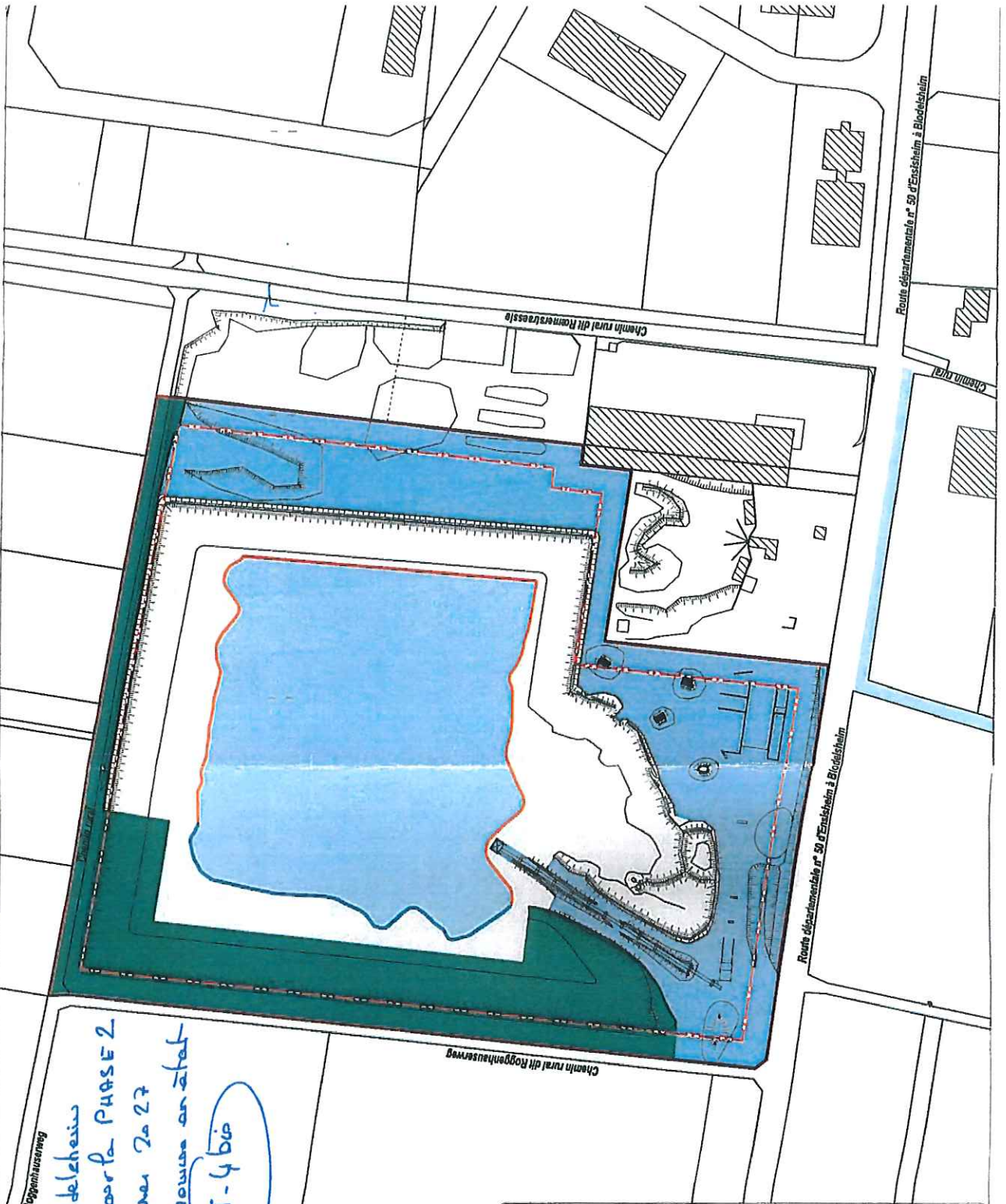




# PLAN DES GARANTIES FINANCIERES DEUXIEME PHASE QUINQUENNALE - T0 + 5 ANS A T0 + 10 ANS



Carrière SAUTER - Blodelshausen  
Site modifié de la GF pour la Phase 2  
du 1er janvier 2022 au 1er janvier 2027  
nonobstant les dispositions de remise en état  
inscrites à l'arrêté  
PJ-4 bis



Périmètre des terrains autorisés par arrêté préfectoral du 3 août 2004, modifié par arrêté préfectoral n° 2007-115-30 du 25 avril 2007, objets de la demande de modification des conditions d'exploitation

	S1 : Aire des infrastructures, pelle et stocks
	S2 : Surface en chantier
	L : Berge à caissonner
	Surface remise en état ou pouvant rester en l'état
	Surface en eau
	Berge remise en état

Echelle : 1/1 500





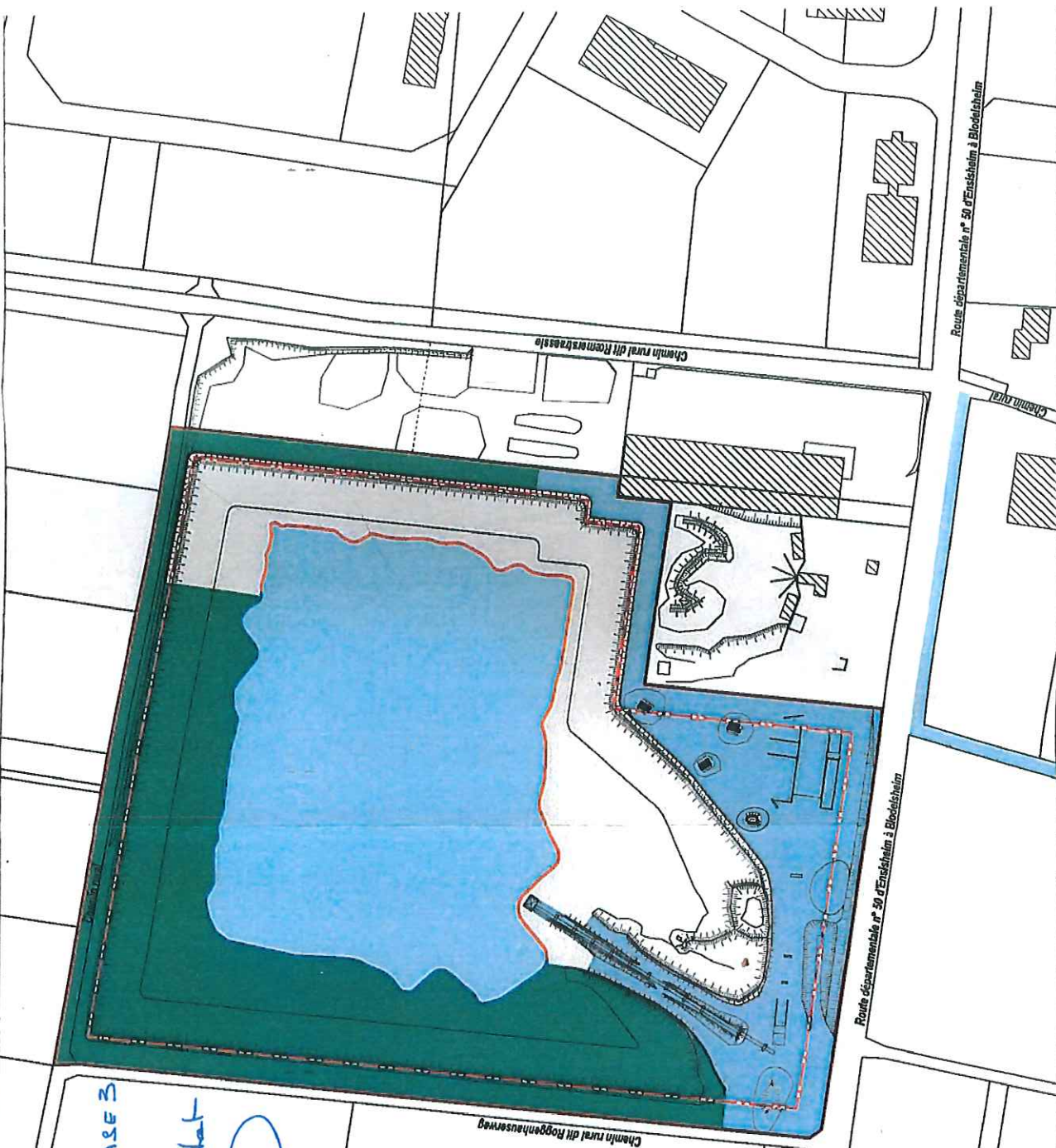
# PLAN DES GARANTIES FINANCIERES

TROISIEME PHASE QUINQUENNALE - T0 + 10 ANS A T0 + 15 ANS

Chemin rural dit Roggenhausweg

Carrière SAUTER, Blodelshausen  
Séance de travail de CF pour la phase 3  
du 1er janvier 2027 au 1er janvier 2032  
mobilisant les dispositions de règlement en état  
fixées à l'arrêté

PJ - 4 ter



Périmètre des terrains autorisés par arrêté préfectoral du 3 août 2004, modifié par arrêté préfectoral n° 2007-115-30 du 25 avril 2007, objets de la demande de modification des conditions d'exploitation

- S1 : Aire des infrastructures, piste et stocks
- S2 : Surface en chantier
- L : Berge à caissonner
- Surface remise en état ou pouvant rester en l'état
- Surface en eau
- Berge remise en état

Echelle : 1/1 500



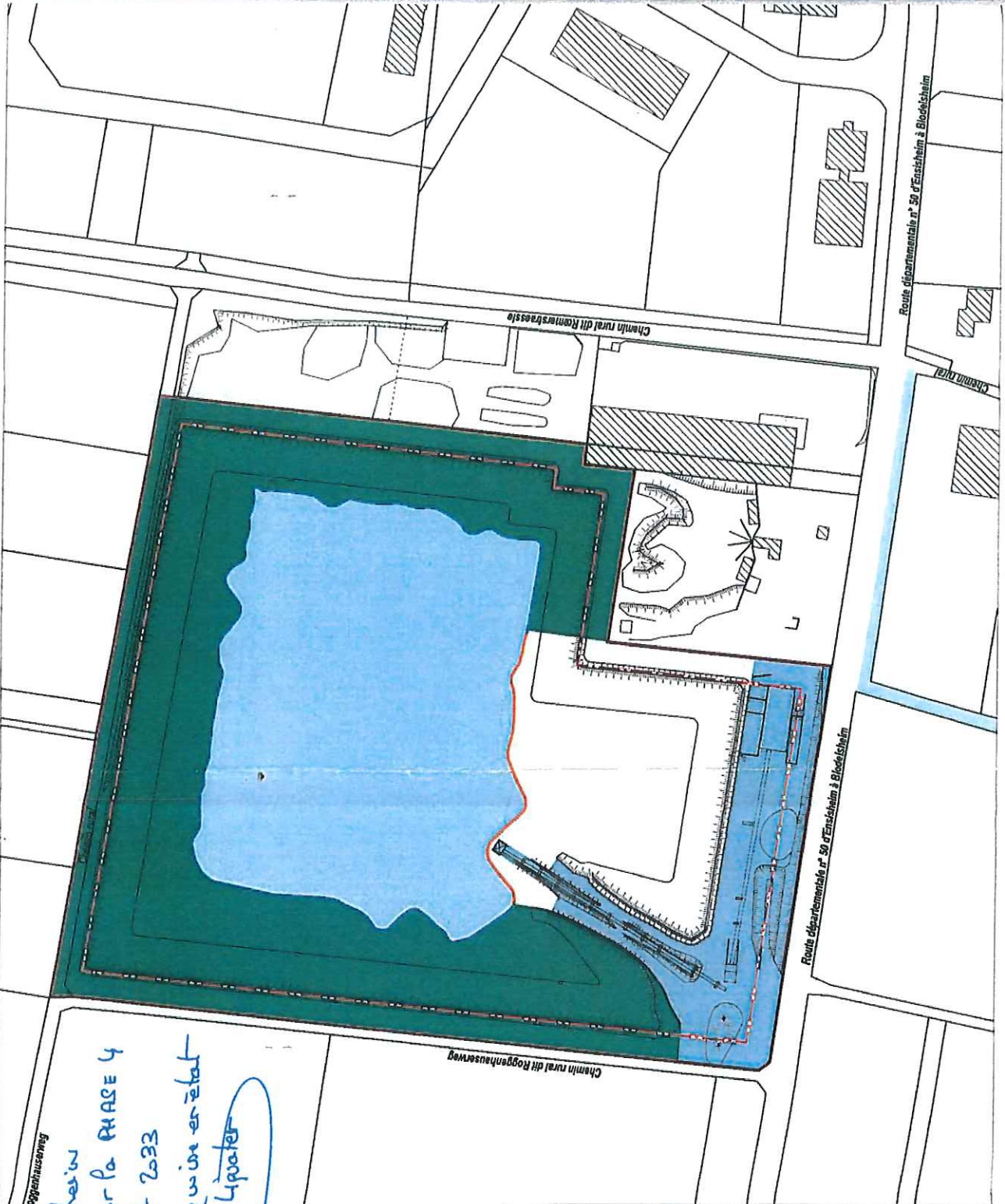




# PLAN DES GARANTIES FINANCIERES QUATRIEME PHASE - T0 + 15 ANS A T0 + 16 ANS

Chemin rural dit Roggenhausweg

Camare SAUTER, Blodelsheim  
Schéma de coup de GF par la PHASE 4  
du 1er janvier 2032 au 3 août 2033  
nonobstant les dispositions de revision en état  
fixées à l'arrêté  
PJ - Lipter



Périmètre des terrains autorisés par arrêté préfectoral du 3 août 2004, modifié par arrêté préfectoral n° 2007-115-30 du 25 avril 2007, objets de la demande de modification des conditions d'exploitation

S1 : Aire des infrastructures, pile et stocks

S2 : Surface en chantier

L : Berge à cautionner

Surface remise en état ou pouvant rester en l'état

Surface en eau

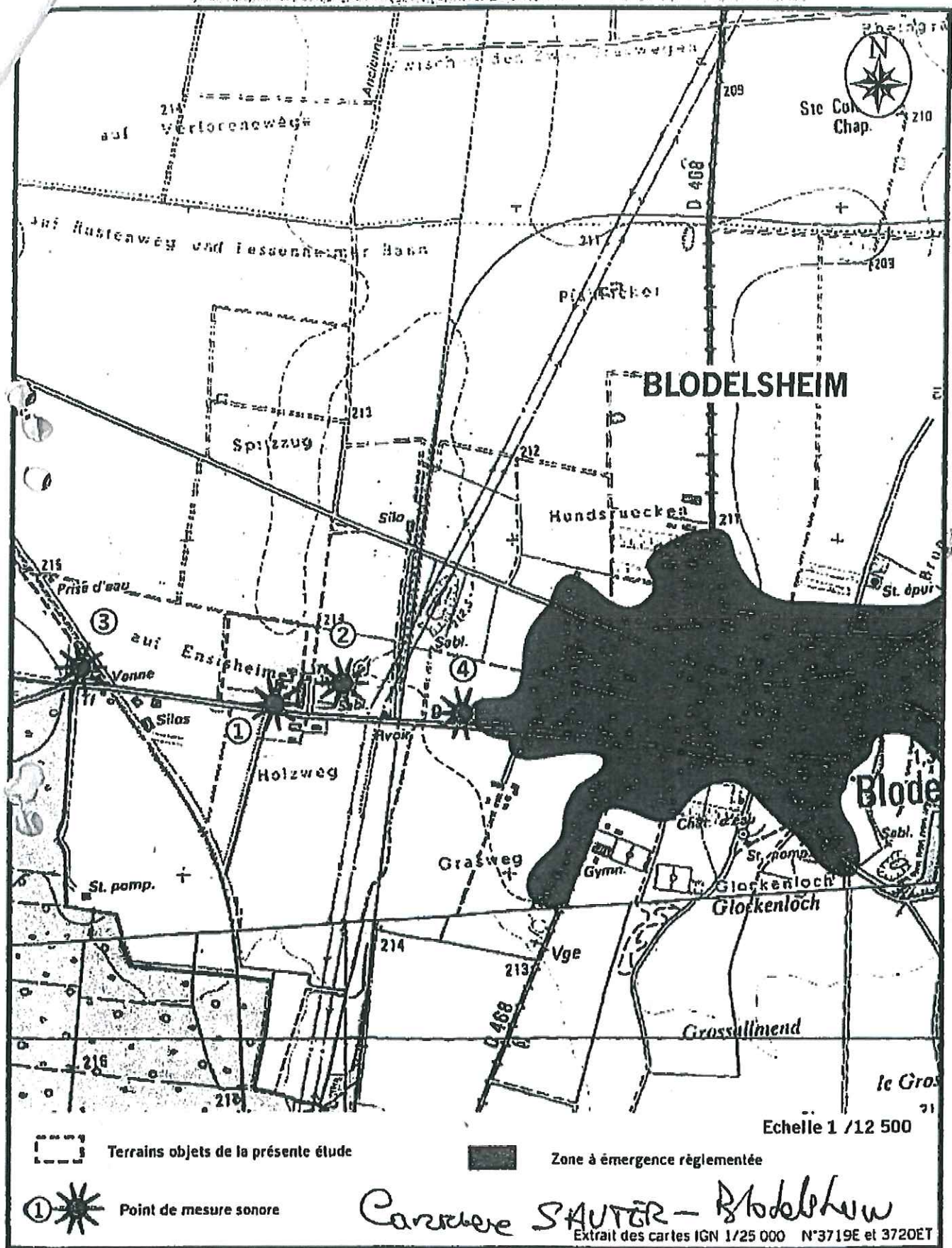
Berge remise en état

Echelle : 1/1 500

0 m 15 30 45 60 75 m



## LOCALISATION DES MESURES DE BRUIT





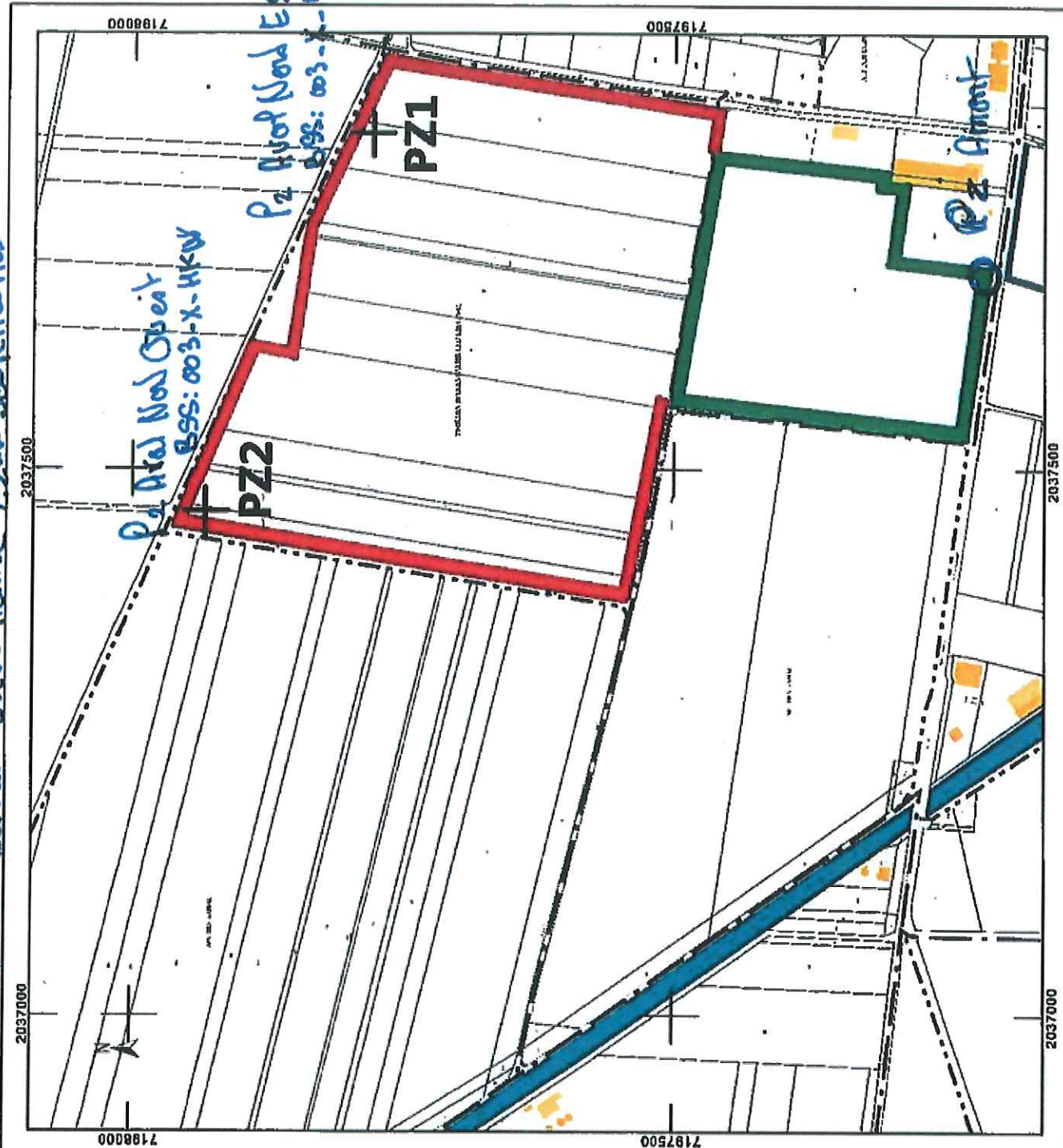




DIRECTION GÉNÉRALE DES  
FINANCES PUBLIQUES

EXTRAIT DU PLAN CADASTRAL

Département : HAUT RHIN	Section : 52	Le plan visualisé sur cet extrait est géré par le centre des Impôts foncier suivant :
Commune : BLODELSHEIM	Feuille : 000 52 01	GUEBWILLER
	Échelle d'origine : 1/2000	10 RUE DU GÉNÉRAL GOURAUD BP 89 68502
	Échelle d'édition : 1/5000	68502 GUEBWILLER CEDEX
	Date d'édition : 29/11/2017	M. 03 89 24 81 03 - fax 03 89 24 81 10
	(fuseau horaire de Paris)	cdif.colmar@dgi.finances.gouv.fr
	Coordonnées en projection : RGF93CC48	
		Cet extrait de plan vous est délivré par :
		cadastre.gouv.fr
		©2016 Ministère de l'Economie et des Finances



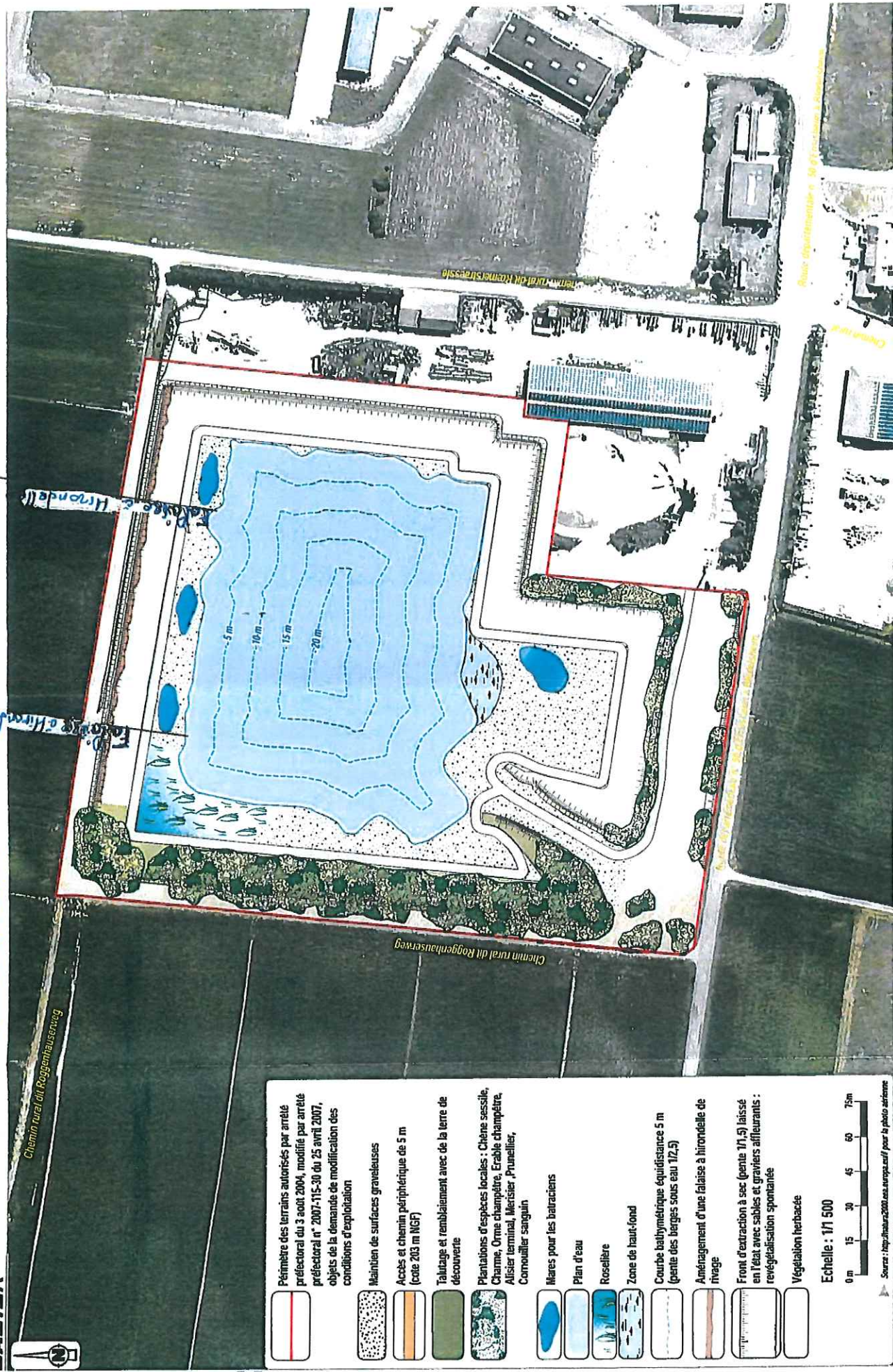




## PLAN DE LA REMISE EN ETAT

St SAUTER - Blodelshem.

PJ.7





Carniere SAUTER, Blodelshew

PJ. 8

SCHEMA DE PRINCIPE POUR LA REMISE EN ETAT

